



---

# Klantencontactgroep NE5R/ NG4R

Vierde vergadering, 11-13 uur, 27 oktober 2009

# Opening - Agenda

2

- 14:00 Status eerder besproken onderwerpen / agenda latere KBG's
- 14:10 Biogas
- 14:20 Q-factor E
- 14:50 ORVs (niet aansluitdichtheid)
- 15:00 Kleine pauze
- 15:05 Samengestelde Output / Productiviteitsverandering
- 15:55 Rondvraag
- 16:00 Afsluiting

# Opening – Status eerder besproken onderwerpen

3

- **Q-factor E (KBG/ KCG van 7 juli)**
  - Vandaag op agenda
- **Q-factor G (KBG/ KCG van 2 sep)**
  - EK bezig met verwerken (o.a.) KIWA rapport en input KBG/ KCG
  - Conclusies in KBG/ KCG op 24 nov
- **HS-netten (KBG/ KCG van 30 sep)**
  - Expertgroep kostenaspecten HS netten op 5 nov

# Opening – Agenda 24 november (voorlopig)

4

- 24 november (gezamenlijk met KCG)
  - Lengte reguleringsperiode
  - Q-factor G
  - Investeringsonderzoek
  - Innovatieprikkel
  - Financeabilityonderzoek/ Evaluatie
  - HS kostenissues
  - Nacalculatie inkoop TenneT
  - Nacalculatie netverliezen
  - Tariefmutaties, tariefgrenzen
  - Werkkapitaal
  - Reguleringswijze EAV-E
- KBG en KCG Gezamenlijk
  - KCG sessie 11-13 uur vervalt dus
- 13-17 uur ipv 14-16 uur (borrel 16h30)

# Biogas

## Ruw gas en groen gas

5

- **Biogas: Onderscheid tussen ruw gas en groen gas**
- **Valt ruw gas onder de Gaswet?**
  - Zo ja  $\Rightarrow$  beheer door netbeheerders of ontheffinghouders
  - Zo nee  $\Rightarrow$  geen regulering door NMa
- **Voor invoeding ruw gas opwerken naar groen gas**
  - Invoeding op landelijk net of regionaal net

# Biogas

## Invoeding groen gas

6

- **Technische issues:**

- Voorwaarden voor invoeding (in technische codes)
- Bewaking kwaliteit gas in distributienet
- Capaciteit (zomernachtvraag)

- **Economische issues:**

- Groei invoeding onzeker (o.a. afhankelijk van subsidieregelingen)
- Gevolgen invoeding voor netbeheerders moeilijk in te schatten (aansluitplicht versus capaciteit in het netwerk)

# Q-factor elektriciteit

## Agenda

7

- Inleiding
- Voornemens
- Methode NE5R
- Werking  $q$ -factor lange termijn

# Q-factor elektriciteit

## Inleiding

8

- Eerste voornemens tijdens KCG/ KBG van 7 juli 2009
- Nu nieuwe voornemens op basis van:
  - KCG/ KBG van 7 juli 2009
  - Conclusie Investeringsonderzoek
  - Conclusie SEO
- Aantal voornemens zijn gewijzigd



# Q-factor elektriciteit

## Voornemens

9

- **Gewijzigde voornemens:**
  - Storingen in HS-netten
  - Grootverbruikers
  - Geplande onderbrekingen
  - Kwaliteitsnorm
  - Boven/ onderliggende netten
  - Verhouding MKB/ huishoudens

# Q-factor elektriciteit

## Storingen in HS-netten

10

- **Huidige methode: storingen in netten t/ m 35kV**
- **Voornemen 7 juli: storingen in alle netten in beheer van de netbeheerder**
- **Nieuwe voornemen: storingen in netten t/ m 50kV**

# Q-factor elektriciteit

## Grootverbruikers

11

- **Huidige methode: alleen kleinverbruikers**
- **Voornemen 7 juli: ook grootverbruikers**
- **Nieuwe voornemen: verder onderzoek doen naar grootverbruikers, nog niet meenemen in NE5R**

# Q-factor elektriciteit

## Geplande onderbrekingen

12

- **Huidige methode: alleen ongeplande onderbrekingen**
- **Voornemen 7 juli: ook geplande onderbrekingen**
- **Nieuwe voornemen: alleen ongeplande onderbrekingen meenemen**

# Q-factor elektriciteit

## Kwaliteitsnorm

13

- **Huidige methode: kwaliteitsnorm is gemiddelde sectorkwaliteit**
- **Voornemen 7 juli: idem**
- **Nieuwe voornemen: kwaliteitsnorm op basis van waardering eindgebruikers**

# Q-factor elektriciteit

Boven/ onderliggende netten

14

- Huidige methode: verdeling klanten  
boven/ onderliggende netbeheerder is 95/ 5
- Voornemen 7 juli: idem
- Nieuwe voornemen: geen verdeling meer nodig

# Q-factor elektriciteit

Verhouding MKB/ huishoudens

15

- **Huidige methode: verhouding op basis van rapportage EnergieNed**
- **Voornemen 7 juli: idem**
- **Nieuwe voornemen: (indien mogelijk) onderscheid maken op basis van type aansluiting**

# Q-factor elektriciteit

## Methode NE5R (I)

16

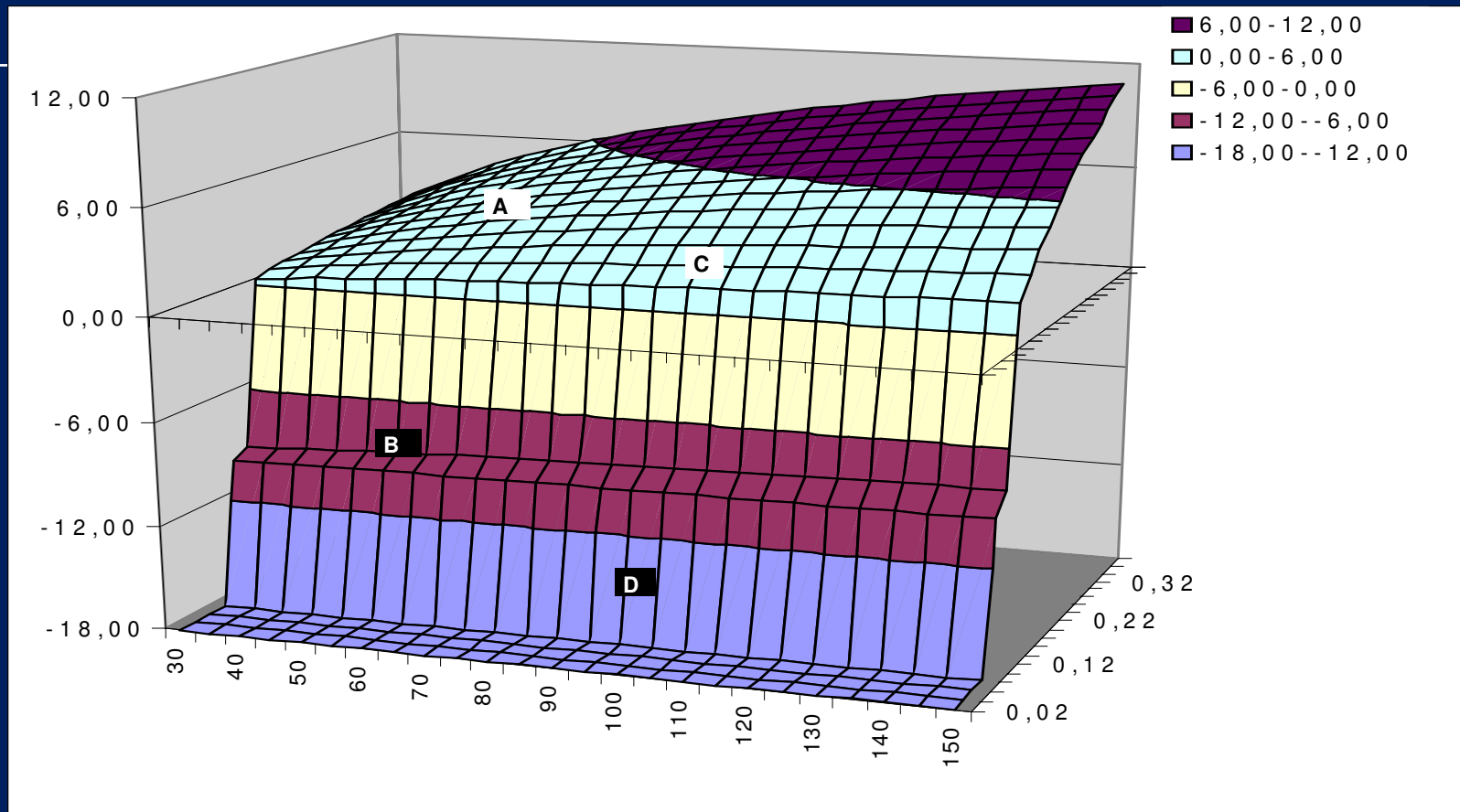
- **Input per netbeheerder (2007, 2008 en 2009):**
  - onderbrekingsfrequentie
  - onderbrekingsduur
  - aantal afnemers
- **Waardering volgt direct uit functie storingswaardering**
- **Deze waardering wordt omgezet in een q-factor**



# Q-factor elektriciteit

## Methode NE5R (II)

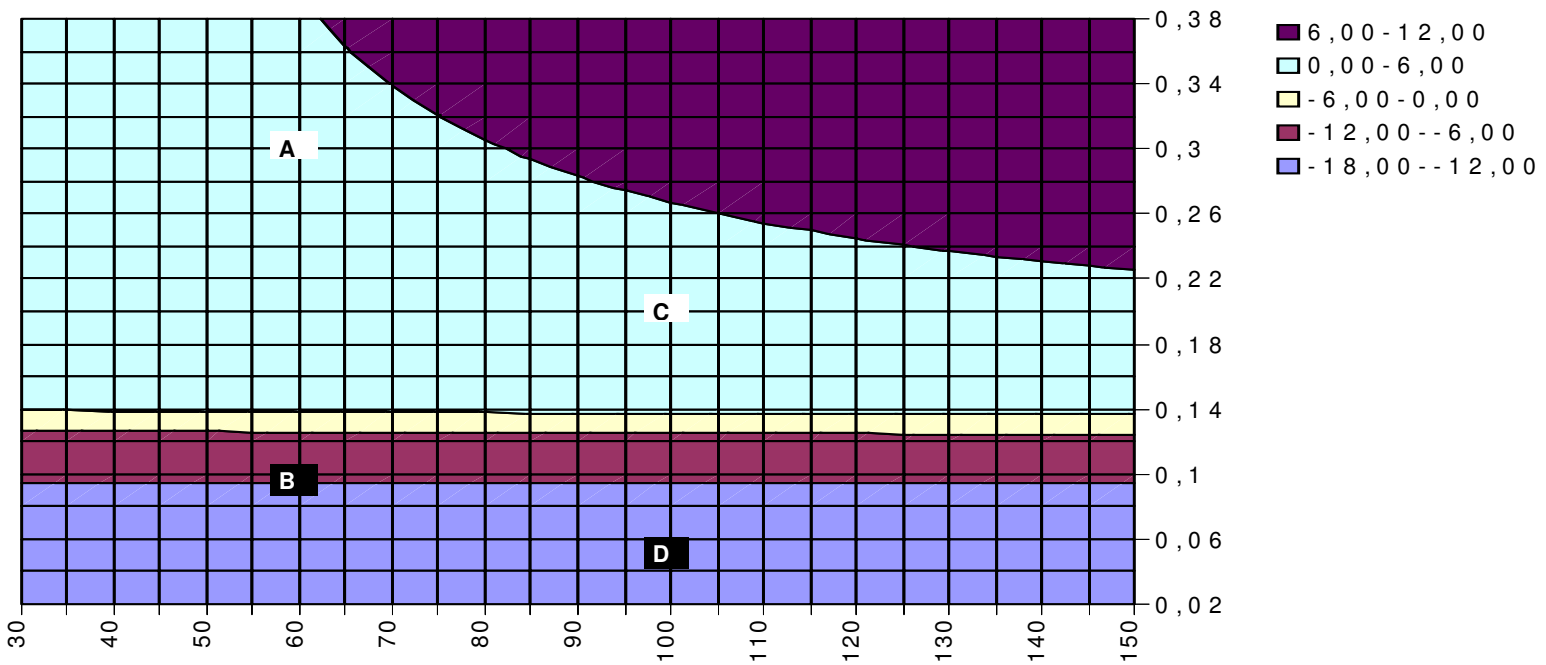
17



# Q-factor elektriciteit

## Methode NE5R (III)

18



# Q-factor elektriciteit

## Werking $q$ -factor lange termijn (I)

19

- Input van Liander en Enexis over de  $q$ -factor
- Doorwerking  $q$ -factor op volgende periode
- Voorbeeld
- Voorlopige conclusie

Netbeheerder A en B gelijk,  
behalve kwaliteitsprestatie

A: positief

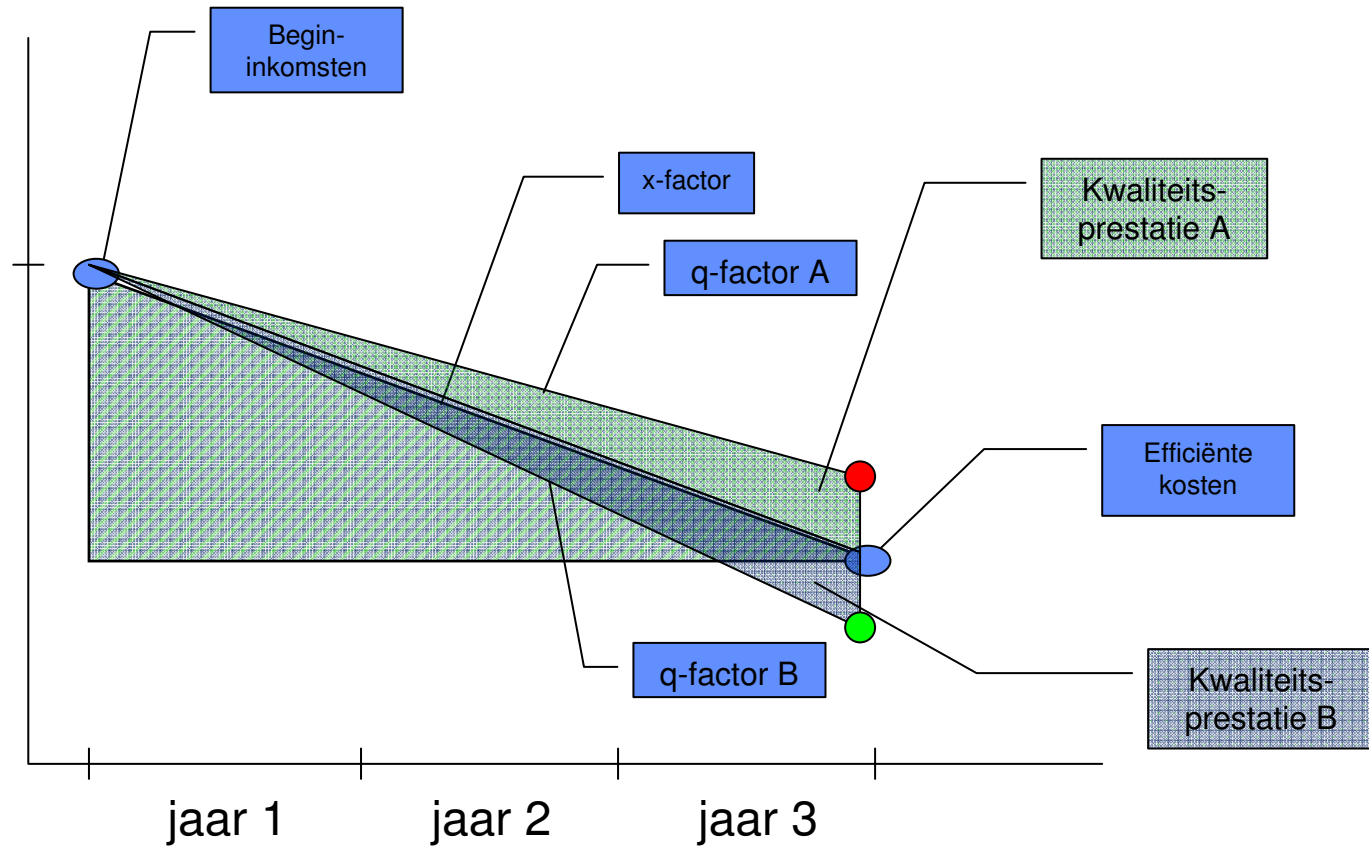
B: negatief

## Netbeheerder A en B

Periode I

20

TI  
(euro's)



lengte = 3 jaar

cpi = 0

NMa

Netbeheerder A en B gelijke kwaliteitsprestatie van nul

# Netbeheerder A en B

Periode II

21

TI  
(euro's)

Begin-inkomsten B

Begin-inkomsten A

x-factor A

x-factor B

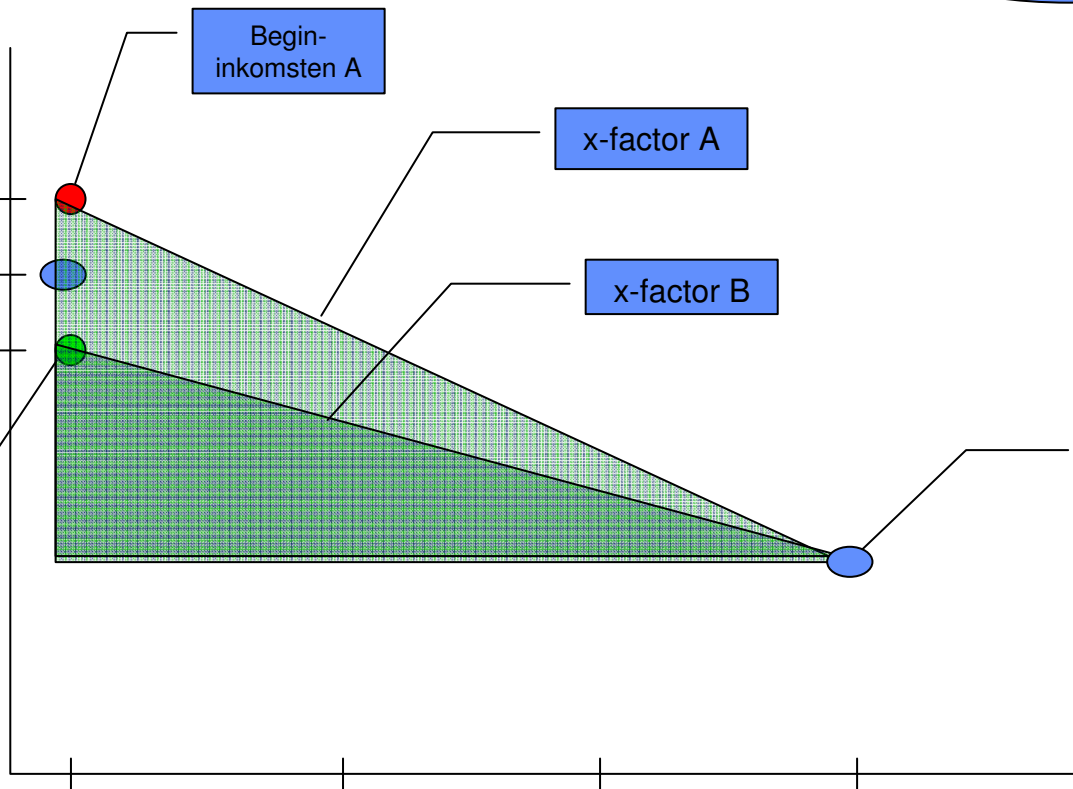
Efficiënte kosten

jaar 4

jaar 5

jaar 6

lengte = 3 jaar  
cpi = 0



# Q-factor elektriciteit

## Werking $q$ -factor lange termijn(II)

22

- **Conclusie:**
  - Effect van  $q$ -factor werkt maximaal 1 periode door

# Q-factor elektriciteit

Vragen/ opmerkingen

23

# ORV (excl. ASD)

24

- **ORV in de methode**
  - ORV vergoeden in reguleringsperiode na aanmerking
  - ORV-kosten vergoeden in de efficiënte eindinkomsten
- **Bestaande ORV's**
  - Lokale heffingen (E en G), waterkruisingen (E)
  - Data-uitvraag voor toetsing criteria



# ORV (excl. ASD)

25

- **Afschaffing precariobelasting**
  - Mogelijke afschaffing van precariobelasting
  - Correctie lokale heffingen voor afwijkingen realisatie
  - Vanaf afschaffing: realisatie nul hanteren

# Productiviteitsverandering

26

- Huidige methode: schatting PV = gerealiseerde PV
- Netbeheerders geven aan dat zij dit uitgangspunt (op delen) niet juist vinden
- Wat is uw mening hierover?
  - Structurele ontwikkeling in kosten (2006-2009)?
  - Verwachtingen structurele ontwikkeling in kosten vanaf 2011?
- Hoe vindt u dat de productiviteitsverandering berekend moet worden?

# Samengestelde Output

27

- **Prestaties geleverde dienst**
  - Prestatie gebaseerd op gerealiseerd volume
- **Wegingsfactor**
  - Geeft aan in hoeverre door volume kosten worden veroorzaakt
  - Wegingsfactor in principe tarieven op sectorniveau
  - Correctie voor nacalculaties?
- **Discussie vandaag over SO tbv bepaling eindinkomsten (gelijk speelveld)**

# Samengestelde Output

28

- **Capaciteitstarief**
  - Tarief en volume (aantal aansluitingen \* rekencapaciteit)
- **Decentrale opwekking**
  - Wegingsfactor is deel van wegingsfactor voor afname
- **Aansluitvergoeding**
  - Opname EAV (E en G) en PAV (G) in SO

# Samengestelde Output

29

- Extra hoge druk
  - Minimaal effect EHD (Enexis en Zebra) op netbeheerders

$$\frac{TK_{\text{ENEXIS}}^{\text{EHD}} + TK_{\text{ZEBRA}}^{\text{EHD}}}{\sum_{i = \text{alle NBérs}} TK_i} = \frac{SO_{\text{ENEXIS}}^{\text{EHD}} + SO_{\text{ZEBRA}}^{\text{EHD}}}{\sum_{i = \text{alle NBérs}} SO_i}$$

# Rondvraag

30

# Afsluiting

31

- CBB-uitspraak NG3R op 6 november
- Volgende vergaderingen:
  - Dinsdag 24 nov 2009, **13-17 uur**, NMa (Muzentoren)
- Contact met EK:
  - [EK-regulering@nmanet.nl](mailto:EK-regulering@nmanet.nl)
  - Michiel Odijk: 070-3305064
- Dank voor uw aandacht en inbreng!